

LA VIRUELA DEL MONO

LA IMPORTANCIA DE SABER MÁS

Aprende sobre la viruela del mono



1

¿QUÉ ES LA VIRUELA DEL MONO?

La viruela del mono es una enfermedad poco frecuente causada por el virus de la viruela del simio. La viruela del mono causa los mismos síntomas de la viruela normal pero más leves, y raramente causa la muerte.



2

¿CÓMO SE TRANSMITE LA VIRUELA DEL MONO?

La viruela del mono se transmite por contacto directo. Algunas formas en las que se transmiten son:

- Contacto directo con el sarpullido, las costras o los líquidos corporales de una persona con viruela del mono.
- Tocar objetos, telas y superficies que hayan sido usadas por alguien con viruela del mono.
- Contacto con secreciones respiratorias.



3

¿CUÁLES SON LOS SÍNTOMAS DE LA VIRUELA DEL MONO?

Un sarpullido en el área genitales, ano o en alguna otra partes del cuerpo, como las manos, los pies, el pecho, el rostro o la boca. El sarpullido al principio puede tener la apariencia de granos o ampollas y podría ser doloroso o causar picazón.



4

¿CÓMO SE DIAGNOSTICA LA VIRUELA DEL MONO?

Un medico le puede decir si tiene la viruela del mono. Si tienes un salpullido consistente con la viruela del mono, se recomienda hacerse una prueba para detectar si el virus esta presente.



5

¿CÓMO SE TRATA LA VIRUELA DEL MONO?

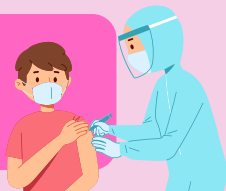
Medicamentos para la viruela son efectivos para tratar la viruela del mono. El tipo de tratamiento que cada persona infectada recibe depende de la gravedad de la enfermedad. La mayoría de las personas se recuperan de dos a cuatro semanas.



6

¿CÓMO PREVENIR LA VIRUELA DEL MONO?

La mejor forma de prevenir esta enfermedad es siguiendo las recomendaciones de la CDC. La vacuna es recomendada para las personas que se encuentran en mayor riesgo de ser contagiados.




UTHealth[®]

The University of Texas
Health Science Center at Houston

School of Public Health

Southwest Center for Occupational
and Environmental Health